

# خط تحضير مراهم

Ointment Preparation Line



تحضير، تعبئة وتغليف، حلول هندسية  
Process, Packaging, Engineering

## Key Features

- Designed and Built in accordance to cGMP.
- Advanced Mechanical Design.
- Easy and flexible interface with touch screen 7inch.
- Perfect heat distribution on the entire preparation mixer, with effective insulation.

## الميزات الرئيسية

- مصممة ومصنعة وفقاً لمتطلبات cGMP.
- تصميم ميكانيكي متطور.
- واجهة تفاعلية سهلة ومرنة باستخدام شاشة تلامسية (7 إنش).
- توزيع حرارة مثالي على كامل خلاط التحضير، مع عزل فعال.



# خط تحضير مراهم

Ointment Preparation Line

- Vessels Capacities up to 1500 L.
- Isolated preparation tanks with high effective heating/cooling coils with 6bar pressure
- All metals in contact with product are made of Stainless Steel AISI SS316L.
- Preparation line is fixed on skid for easy handling and installation.
- Vacuum system.
- Nitrogen Inlet.
- Discharge by pumps or by filling the tank.

- خزانات بحجوم متعددة حتى 1500 لتر.
- خلاطات التحضير معزولة مع وشائع تبريد و تسخين بكفاءة عالية، تتحمل ضغط حتى 6 بار.
- جميع المعادن التي على تماس مع المنتج مصنوعة من AISI SS316L.
- خط التحضير مثبت على منصة لسهولة التحميل والتركيب.
- نظام تخلية متكامل.
- فتحة لضخ النتروجين.
- تفريغ بواسطة المضخات أو عن طريق إمالة الخلاط



نظام هيدروليكي  
Hydraulic System



نظام فاكيوم  
Vacuum System



أنواع متعددة من المضخات  
Pumps with various types



تصاميم واستطاعات متعددة للمجانس  
Multiple designs and capacities for homogenizer



حساسات (حرارة، ضغط، مستوى...) مصنوعة من الشركات الأوروبية الرائدة  
Stat-of-the art instruments from European leaders suppliers

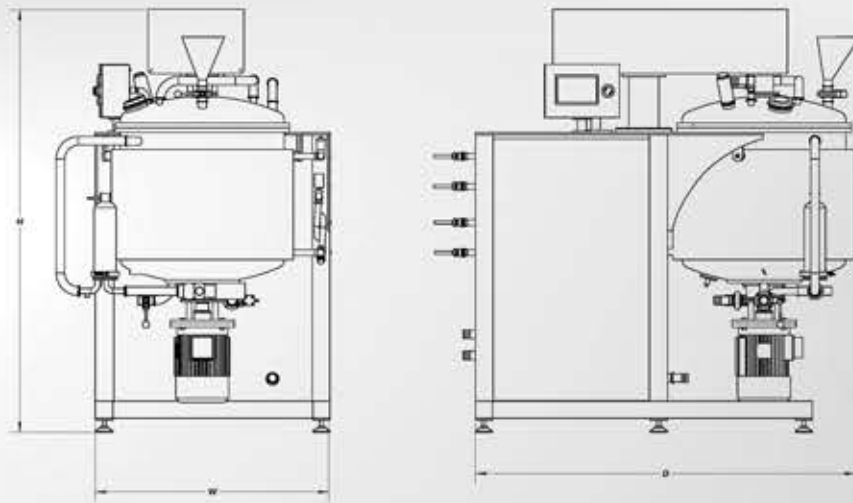
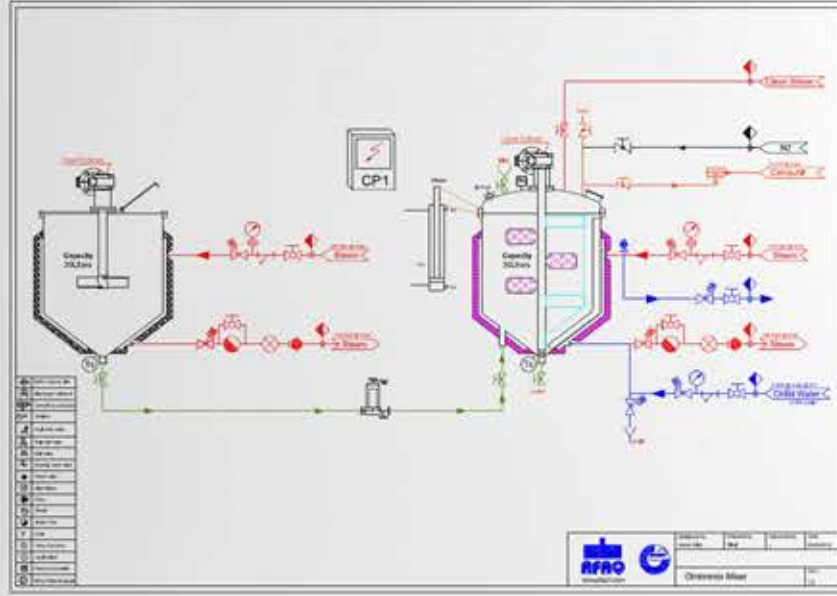


## Key Features

- Designed and Built in accordance to cGMP,
- Advanced Mechanical Design.
- Easy and flexible interface with touch screen 7in
- Perfect heat distribution on the whole mixer preparation, with effective insulation

## الميزات الرئيسية

- مصممة ومصنعة وفقاً لقواعد cGMP
- تصميم ميكانيكي متطور.
- واجهة تخاطب سهلة ومرنة باستخدام شاشة تلامسية (7 إنش).
- توزيع حرارة مثالي على كامل خلاط التحضير، مع عزل فعال.



Syria, Damascus

+963 11 2110077  
+963 11 2110078  
+963 93 8997766  
info@afaq01-sy.com

@afaq01  
@afaq01  
/afaq01syria  
/afaq-industries  
/afaq01  
/+afaqindustries

أفاق  
AFAQ

تحضير، تعبئة وتغليف، حلول هندسة  
Process, Packaging, Engineering

## خط تحضير مراهم

### Ointment Preparation Line

## Options

- SIP system
- Smelting Mixer.
- Validation protocols (DQ,IQ,OQ,PQ)
- Acceptance Tests (FAT, SAT)
- Stainless steel grad certifications
- Wide range of available tests and inspections

## الخيارات

- نظام تعقيم بالمكان SIP
- خلاط صهر.
- وثائق بروتوكولات التحقق (DQ,IQ,OQ,PQ).
- اختبارات القبول (FAT, SAT)
- شهادات عيار المعادن.
- اختبارات وفحوصات متعددة.



غطاء الخزان يفتح بشكل آلي  
عن طريق دائرة هيدروليكية

The cover of the tank is  
automatically opened by  
a hydraulic circuit

خلط بطيء مع شفرات كاشطة  
لجدران الوعاء من التفلون

Low speed Mixer with Teflon  
scrape blades

HMI by 7" touch screen provides many functions like

- P&ID Diagram with devices status monitoring
- enter and edit process parameters Temperature
- pressure, mixing speed
- Read current process parameters
- Warning and error messages
- Multi level of users authorities

- واجهة تخاطب عن طريق شاشة تلامسية 7 أنش تقدم الوظائف التالية:
- مخطط P&ID مع بيان حالة تجهيزات الخط بشكل مباشر
- إدخال متغيرات التشغيل (حرارة، ضغط، مستوى المنتج ضمن الخزانات، سرعة خلط...).
- قراءة متغيرات التشغيل بشكل فوري (حرارة، ضغط، مستوى المنتج ضمن الخزانات، سرعة خلط...)
- رسائل تحذير وخطأ.
- عدة مستويات لصلاحيات التشغيل
- تخزين واستدعاء الوصفات بشكل سهل

